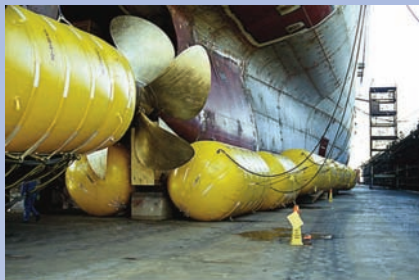




Globos de Elevación Cerrados Premier



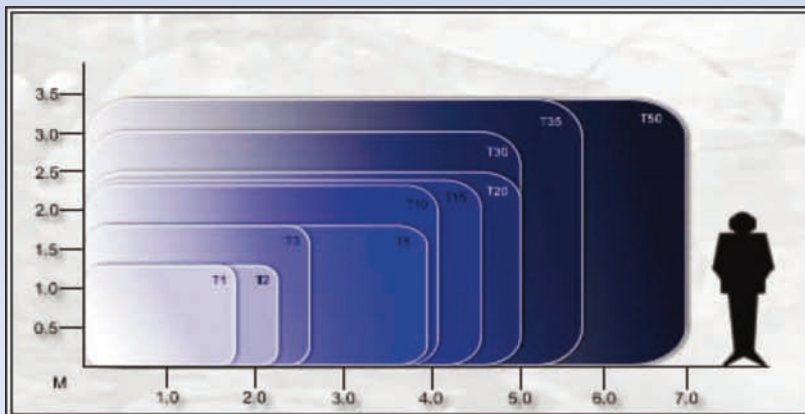
La gama de Globos de Elevación o Reflotación Cerrados de la gama Premier tienen una capacidad de elevación que va desde los 1.000 Kg (T1) a los 50.000 Kg (T50) con una relación de carga de trabajo de 6:1. Cada globo dispone de correas altamente resistentes, puntos de anclaje, trabillas, válvulas de entrada y salida y válvula de alivio de presión.

Todos los globos se suministran listos para su utilización, con los certificados de pruebas y el libro de registro.

Documento traducido al español por Marine Vision S.L.

Especificaciones Técnicas

Modelo	Capacidad de Elevación	Longitud Total	Diámetro Total	Altura Total	Puntos de Enganche	Entrada de 3/4"	Dimensiones Plegadas Aproximadas m/día x m/l	Peso Neto
T1	1.000 Kg	1,85 m	1,00 m	1,15 m	2	2	0,35 x 1,18	23,0 Kg
T2	2.000 Kg	2,30 m	1,23 m	1,38 m	3	2	0,40 x 1,04	40,5 Kg
T3	3.000 Kg	2,65 m	1,43 m	1,58 m	3	2	0,45 x 1,15	49,0 Kg
T5	5.000 Kg	3,76 m	1,43 m	1,58 m	5	2	0,50 x 1,30	77,0 Kg
T6	6.000 Kg	4,42 m	1,43 m	1,58 m	5	2	0,50 x 1,32	85,0 Kg
T10	10.000 Kg	3,93 m	1,91 m	2,08 m	6	2	0,60 x 1,30	126,0 Kg
T15	15.000 Kg	4,65 m	2,42 m	2,59 m	7	2	0,65 x 1,30	146,0 Kg
T20	20.000 Kg	5,65 m	2,42 m	2,59 m	7	2	0,75 x 1,30	166,0 Kg
T25	25.000 Kg	5,65 m	2,55 m	2,72 m	7	2	0,70 x 1,60	228,0 Kg
T30	30.000 Kg	6,14 m	2,70 m	2,90 m	6	2	0,80 x 1,60	290,0 Kg
T35	35.000 Kg	6,20 m	2,90 m	3,10 m	6	2	0,85 x 1,60	320,0 Kg
T50	50.000 Kg	8,00 m	2,90 m	3,10 m	9	2	0,90 x 1,60	350,0 Kg



Ventajas

Viga de elevación opcional con múltiples puntos de sujeción.
Fabricado a partir de un tejido de poliéster de alta tenacidad revestido con P.V.C. Duradero, versátil y fácil de desplegar.
Se pliega de forma compacta permitiendo un almacenaje y transporte eficiente.
Costuras soldadas por Radio Frecuencia (RF) que otorga mayor resistencia e integridad.
Relación de carga de trabajo de 6:1.
Incluye las certificaciones de las pruebas y los registros, estos productos están listos para su uso cuando salen de fábrica.
Apto para uso en aguas poco profundas.
Apto para uso intensivo o prolongado.



Todos los productos JW Automarine se fabrican según la normativa **ISO 9001:2008** y sobrepasan los requisitos **IMCA D016 REV 3:2007** de 5:1 de carga de trabajo.
Certificados de Calidad
ISO 9001:2008 Certificado Número GB09/77978

Aplicaciones

- Equipos militares
- Soporte de puentes
- Pontones
- Sistemas de flotabilidad en operaciones de reflotación de cables y conductos

Marine Vision S.L. Distribuidor Oficial para España de **JW Automarine**

Polígono Industrial La Vega, nave 19 · 29650 Mijas-Costa (Málaga) España

Tel: +34 952 473 230 · Fax: +34 952 585 545 · Email: comercial@marinevision.es · Web: www.marinevision.es