

PA200 y PA500

Altímetros Digitales de Precisión



Los Altímetros Digitales de Precisión PA200 y PA500 están basados en una electrónica de alto rendimiento y disponen de un diseño probado y resistente.

Las configuraciones OEM incluyen carcasas de Delrin™ rígidas de bajo perfil magnético o cabezales de ángulo recto. El control de los altímetros puede realizarse directamente desde un PC, a través de un sistema de control o como parte de una red multidrop. Las unidades pueden ser suministradas con salidas analógica y digital simultáneas, permitiendo su conexión a una amplia gama de PCs, data loggers, sistemas telemétricos de ROVs y multiplexores.

Diseño configurable con una amplia gama de opciones disponibles

Síntesis digital completa de las frecuencias de transmisión y recepción, junto con una tasa de entrada dinámica sensiblemente mejorada, ofrecen unos niveles de rendimiento nunca vistos en una unidad compacta.

Ventajas

- Capacidad de resolución milimétrica
- Utilizado para medición a distancia
- Compacto y ligero
- Varias opciones de conectores
- Diseño altamente configurable

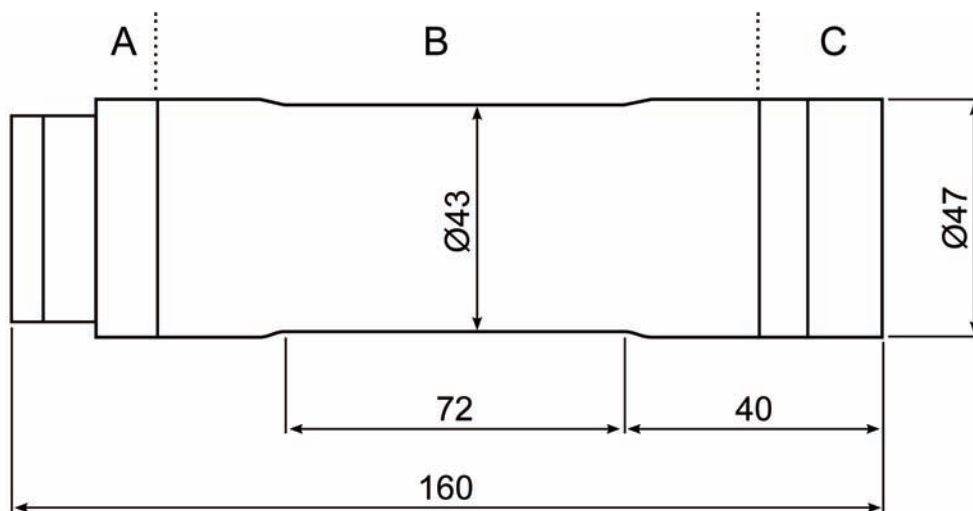
Características

- Salida analógica
- Salida digital
- Salida continua
- Salida interrogada
- Operación con voltaje bajo opcional
- Tasas de 700m, 4000m o 6800m

Aplicaciones

- Altitud ROV y AUV
- Mediciones bajo hielo
- Integración con sensores oceanográficos
- Inspecciones hidrográficas de bajo coste
- Integración con sistemas batimétricos
- Monitorización de asentamiento de estructuras submarinas
- Medición de altura de olas
- Monitorización de desgastes en soportes de puentes

Especificaciones



Sin escala, dimensiones en mm.

El diagrama muestra la versión estándar PA200/PA500 de 4000m, disponible con capacidad para otras profundidades y también con transductores en ángulo recto.

Acústica	PA200	PA500
Frecuencia Operativa	200kHz	500kHz
Amplitud de Haz	12° cónica	6° cónica
Radio de Alcance	0.7 a 100m	0.3 a 100m (0.1 a 100m opcional)

Resolución	
Digital	1mm
Analógica	0.025% de tasa

Electrónica y Comunicación	
Alimentación	24V DC a 80mA o 12V DC a 160mA
Salida Analógica	0 a 10V DC (con 24V de alimentación), 0 a 5V DC o 4 a 20mA
Comunicaciones	RS232 o RS485
Modos de Salida	Continua, interrogada o como parte de una red de trabajo multidrop

Física	
Peso	1.15kg en aire, 0.8kg en agua (4000m estructura de acero inoxidable)
Profundidad	700m con carcasa de Delrin™ (Tapa de aleación de aluminio) 4000m con carcasa de aleación de aluminio 4000m/6800m con carcasa de acero inoxidable 6800m con carcasa de titanio 6Al-4V
Materiales	Dependiendo de la profundidad, tal y como se muestra arriba para modelos de transductores rectos. Todos los transductores en ángulo recto son de ABS (parte C en el diagrama).
Temperatura	-10 a 35°C operativa (-20 a 50°C almacenaje)

Documento traducido al español por Marine Vision S.L.
Distribuidor Oficial para España de Trittech International

Especificaciones sujetas a cambios de acuerdo a la política de continuo desarrollo

Distribuido por:

MARINE VISION S.L.
Pol. Ind. La Vega, nave 19
29650 Mijas-Costa (Málaga)
SPAIN
+34 952 473 230
comercial@marinevision.es
www.marinevision.es

Trittech International Ltd
Peregrine Road, Westhill Business Park
Westhill, Aberdeenshire, AB32 6JL
United Kingdom
sales@tritech.co.uk
+44(0)1224 744 111

Document: 0286-SOM-00002, Issue: 02

