

Gemini 620pd

Sónar Perfilador Multihaz

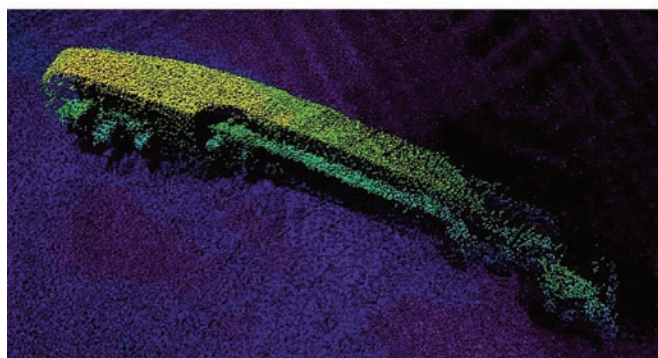


Imagen de sónar Gemini tras ser procesada en Hypack®.

Con un funcionamiento a 620kHz el Gemini 620pd es capaz de proporcionar resultados con tasas de resoluciones de 10mm y una resolución angular de 1° sobre una cobertura máxima de 130°.

El software del Gemini 620pd ha sido desarrollado pensando en la sencillez de uso y permitir al operador configurar el sistema para un óptimo rendimiento.

El seguimiento automático de fondo, la configuración de entrada variable, la inclinación de entrada y la compensación de giro son algunas de las características automatizadas que garantizan el trabajo con la interacción mínima del usuario.

Los usuarios tienen la opción de arrancar el sistema en modo equidistante o equiangular, dependiendo del tipo de inspección y el área de interés principal.

Se utiliza un Gemini Hub para conectar hasta 2 cabezales de Geminis 620pd. El Gemini Hub se conecta al PC y asegura que los datos de los otros sensores (pe., GPS, Gyro, MRU y SVS) se sincronicen con precisión para su postproducción final.

Perfilador de alta resolución de la gama de sónares de haz múltiple Gemini

El Gemini 620pd dispone de los últimos avances tecnológicos en el procesamiento de señal.

Estos avances permiten al 620pd producir datos batimétricos de alto rendimiento, que supone además una salida para los paquetes de procesamiento reconocidos en la industria.

Ventajas

- Rendimiento de alta resolución
- Hilera de 130°
- Carcasa de titanio apta para 4000m
- Fácil instalación

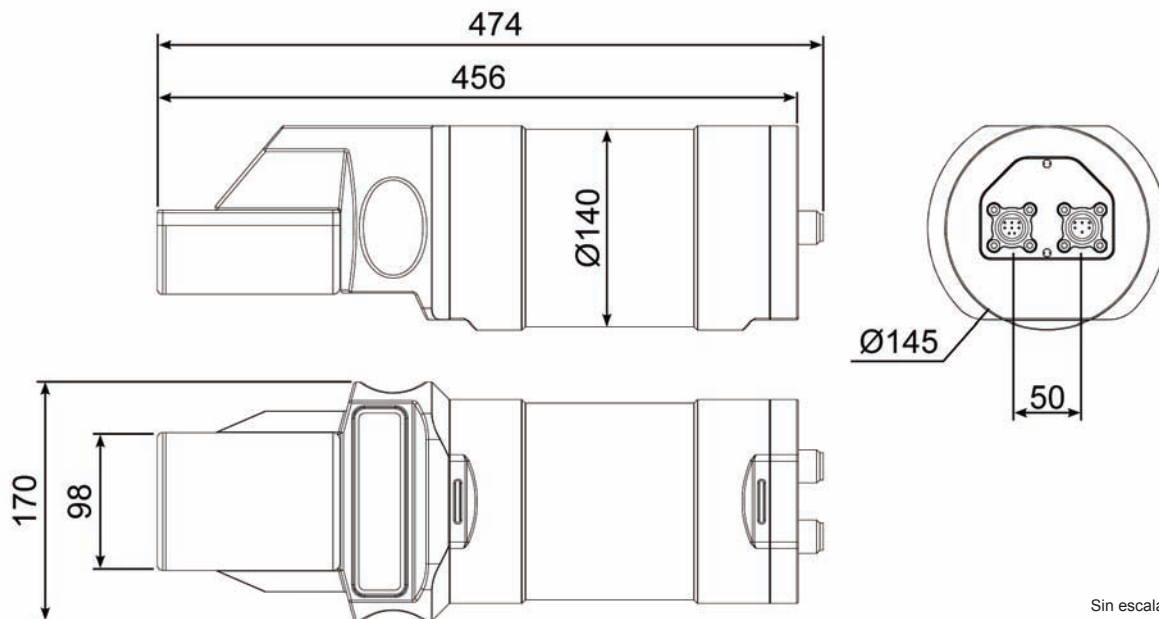
Características

- Comunicaciones Ethernet y VDSL
- Compatible con conjuntos de inspección
- Seguimiento automático de fondo
- Compensación de giro

Aplicaciones

- Inspecciones oceanográficas
- Inspecciones batimétricas
- Inspección de conductos / zanjas
- Inspección de dragados y fondeos

Especificaciones



Sin escala, dimensiones en mm.

Propiedades Acústicas	
Frecuencia	620kHz
Resolución angular	1.0° acústica, 0.5° efectiva
Sector de escáner	130°
Número de haces	256
Amplitud de haz vertical	1°
Alcance	0.5 a 120m
Tasa de actualización	5-50 Hz (dependiendo del alcance)
Resolución de alcance	10mm (dependiendo del alcance)
Longitud del pulso	25 - 200µs (dependiendo del alcance)

Interfaz	
Consumo	37W máximo (dependiendo del alcance, solo cabezal)
Voltaje	20 - 75V DC
Protocolos de comunicaciones	Ethernet (hasta 80m) o VDSL (hasta 1000m)
Tipo de conector	Burton Serie 5506
Longitud del cable VDSL	300m longitud máxima para VDSL y alimentación. Si la alimentación es local (p.e. por el ROV) la longitud del cable VDSL puede ser de 1000m.

Propiedades Físicas	
Peso	19kg en aire, 13kg en agua
Profundidad	4000m
Material	Titanio (6 AL-4V)
Acabado	Micropulido
Temperatura	-10 a 35°C (-20 a 50°C almacenado)

Documento traducido al español por Marine Vision S.L.
Distribuidor Oficial para España de Trittech International

Especificaciones sujetas a cambios de acuerdo a la política de continuo desarrollo

Distribuido por:

MARINE VISION S.L.
Pol. Ind. La Vega, nave 19
29650 Mijas-Costa (Málaga)
SPAIN
+34 952 473 230
comercial@marinevision.es
www.marinevision.es

Trittech International Ltd
Peregrine Road, Westhill Business Park
Westhill, Aberdeenshire, AB32 6JL
United Kingdom
sales@tritech.co.uk
+44(0)1224 744 111



Document: 0695-SOM-00002, Issue: 05

