

Gemini 720i

Imaging Sonar Multihaz a Tiempo Real

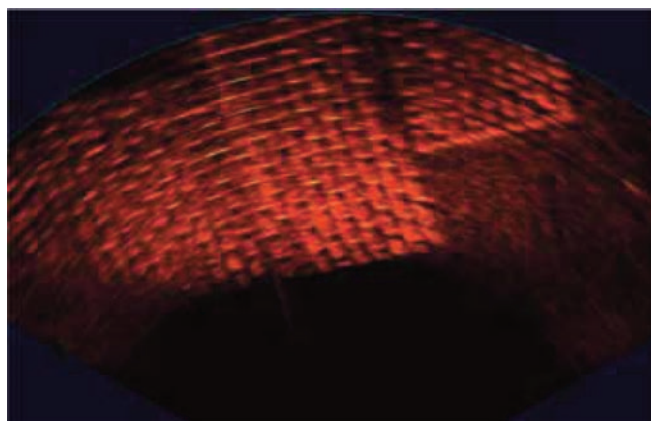


Imagen de una red de conductos captada por el sónar Gemini 720i.

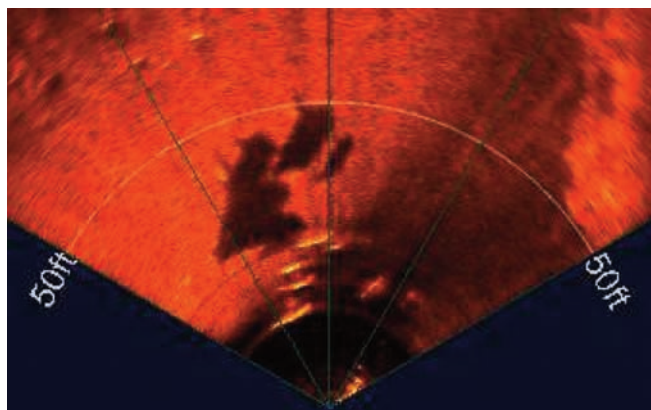


Imagen captada por el sónar Gemini de un grupo de delfines (imagen cortesía del Centro de Ciencia y Tecnología Marítima, Curtin University).

Visualización del entorno submarino a tiempo real

El Gemini 720i es un sónar compacto de alta frecuencia y a tiempo real que puede ser usado incluso para pequeños ROVs y AVUs. Con una frecuencia de 720kHz y un procesamiento de última tecnología, el Gemini 720i produce imágenes de una nitidez excepcional. Un sensor de velocidad de sonido integrado ayuda a lograr las imágenes de la mayor definición posible con un alcance preciso. Enlace todos sus sensores Trittech mediante el Software Seanet, elija el Software Gemini Standalone para controlar y mostrar o actualice al Software Gemini SeaTec para seguimiento de objetivos.

Ventajas

- Enfoque cercano
- Resolución de alcance de 8mm
- Ángulo de visión ancho, claro y nítido
- Útil en ambientes de baja visibilidad
- Imagen a tiempo real
- Seguimiento de objetivos mejorado
- Fácil interpretación de las imágenes
- Interfaz flexible para un ROV/AUV

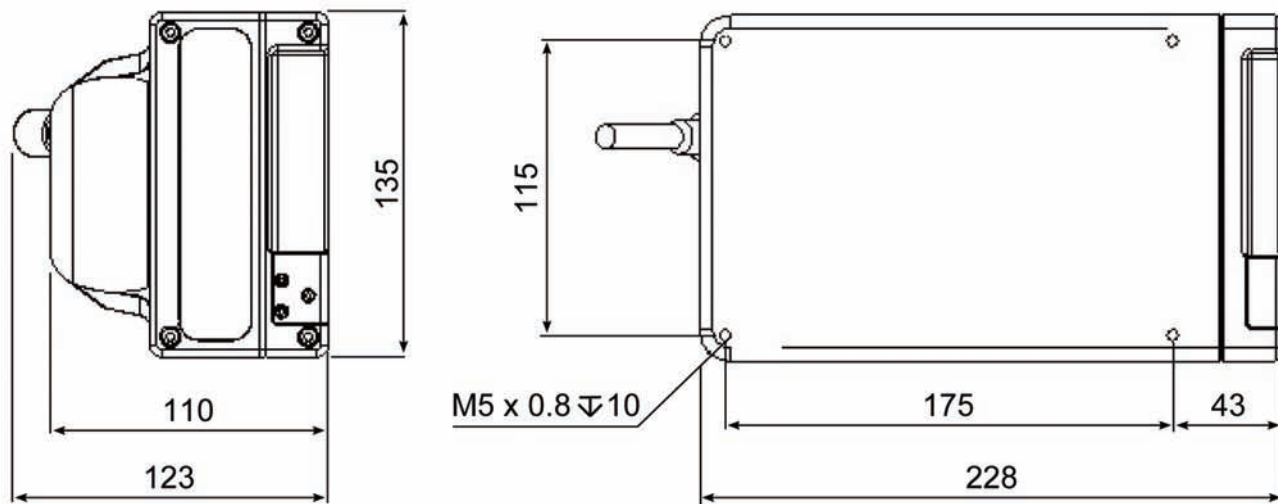
Características

- Frecuencia operativa de 720kHz
- 120° campo de visión (10° inclinación)
- Velocímetro integrado
- Peso en agua de solo 1.2kg
- Comunicaciones Ethernet o VDSL
- Funciona con Trittech Seanet Pro Software
- Software especializado Trittech Gemini
- Kit de desarrollador de software disponible

Aplicaciones

- Navegación ROV/AUV
- Búsqueda y Recuperación
- Elusión de Obstáculos
- Reconocimiento de Objetivos
- Operaciones de Salvamento
- Inspección y Monitorización de Fondos

Especificaciones



Sin escala, dimensiones en mm.

Acústica	
Frecuencia	720kHz
Resolución angular	1.0° acústica, 0.5° efectiva
Ángulación del transductor	10° inclinación vertical
Sector de barrido	120°
Número de haces	256
Ancho de haz vertical	20°
Alcance	0.2m a 120m
Tasa de barrido	5 - 30Hz (dependiendo del alcance)
Resolución de alcance	8mm (dependiendo del alcance)

Interfaz	
Consumo	35W máximo (dependiendo del alcance, solo cabezal)
Voltaje	20 - 75V DC
Protocolos de comunicaciones	Ethernet (hasta 80m) o VDSL (hasta 1000m)
I/O adicional	RS232, TTL in/out aislada
Conector	Impulse Titan
Longitud de cable VDSL	La longitud máxima para el cable VDSL y de suministro es de 300m. Si el suministro se proporciona de forma local (p.e. por el ROV) la longitud máxima de cable de comunicaciones VDSL será de 1000m.

Física	
Profundidad	300m
Peso en aire	3.9kg
Peso en agua	1.2kg
Temperatura	-10 a 35°C (operativa), -20 a 50°C (almacenaje)

Documento traducido al español por Marine Vision S.L.
Distribuidor Oficial para España de Trittech International

Especificaciones sujetas a cambios de acuerdo a la política de continuo desarrollo

Distribuido por:

MARINE VISION S.L.
Pol. Ind. La Vega, nave 19
29650 Mijas-Costa (Málaga)
SPAIN
+34 952 473 230
comercial@marinevision.es
www.marinevision.es

Trittech International Ltd
Peregrine Road, Westhill Business Park
Westhill, Aberdeenshire, AB32 6JL
United Kingdom
sales@tritech.co.uk
+44(0)1224 744 111

Document: 0685-SOM-00002, Issue: 05

