

Gemini 720id

Imaging Sonar Multihaz

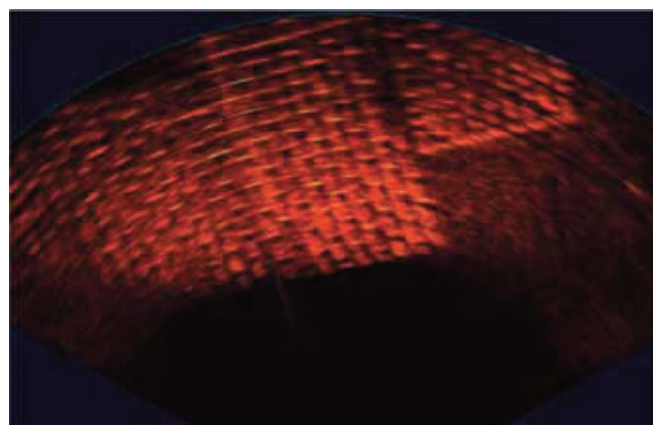


Imagen de una red de conductos captada por el sónar Gemini 720i.

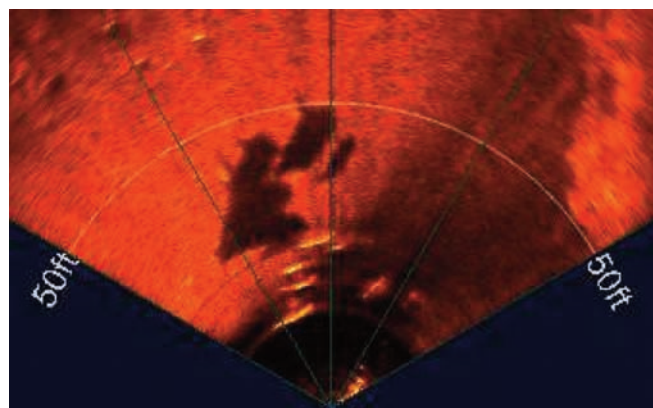


Imagen captada por el sónar Gemini de un grupo de delfines (imagen cortesía del Centro de Ciencia y Tecnología Marítima, Curtin University).

Solución ideal para la visualización a tiempo real en aguas profundas

El Gemini 720id es un imaging sonar de haz múltiple a tiempo real para aguas profundas. Mediante una matriz de transductores, el 720id proporciona al usuario un campo de visión constante de 120 grados del entorno submarino. El Gemini 720id es parte de la gama de haz múltiple de Trittech. Conecte juntos todos sus sensores de Trittech mediante el Software Seanet Pro, use el Software Gemini Standalone para controlar y mostrar o actualice al Software Gemini SeaTec para seguimiento de objetivos y detección de objetos.

Ventajas

- Enfoque del primer plano
- Resolución de alcance de 8mm
- Velocímetro integrado
- Alcance de 120m para facilitar la navegación
- Tasa de actualización rápida de imágenes
- Ethernet y VDSL integrado

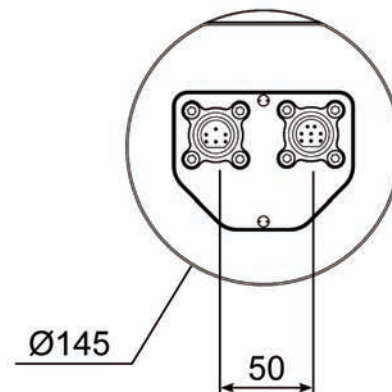
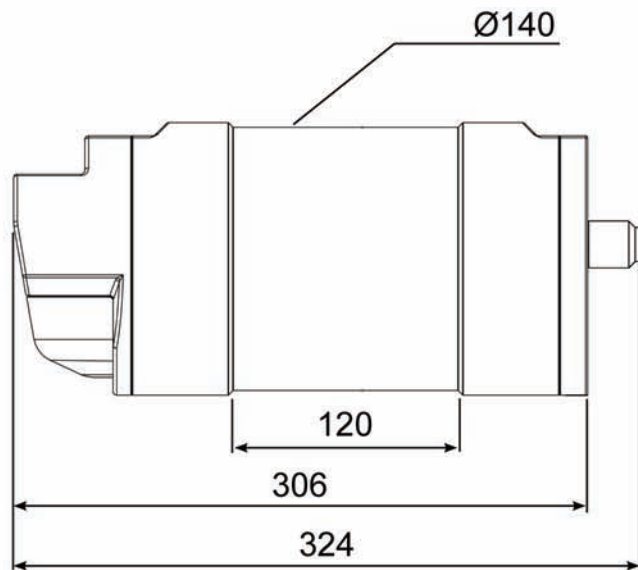
Características

- Profundidad de hasta 4000m
- Imaging sonar a tiempo real
- Amplio campo de visión
- Comunicaciones Ethernet o VDSL
- Conecta todos los sensores Trittech con Seanet Pro
- Actualización de software Gemini SeaTec disponible
- Software de desarrollo disponible

Aplicaciones

- Navegación ROV/AUV
- Elusión de obstáculos
- Reconocimiento de objetivos
- Búsqueda y salvamento
- Monitorización e inspección submarina
- Detección de mamíferos
- Detección de objetos
- Reconocimiento y seguimiento de objetivos

Especificaciones



Sin escala, dimensiones en mm.
Representado con conector Burton. Otro tipo de conectores disponibles

Acústica	
Frecuencia	720kHz
Resolución angular	1.0° acústica, 0.5° efectiva
Ángulo del transductor	10° de inclinación vertical
Sector de escáner	120°
Número de haces	256
Amplitud de haz vertical	20°
Alcance	0.5 a 120m
Tasa de escáner	5 - 30Hz (dependiendo del alcance)
Resolución de alcance	8mm (dependiendo del alcance)

Electrónica y Comunicaciones	
Consumo	35W máximo (dependiendo del alcance, solo cabezal)
Voltaje	20 - 75V DC
Protocolos de comunicaciones	Ethernet (hasta 80m) o VDSL (hasta 1000m)
Opciones de comunicaciones	RS232, TTL in/out aislada
Conector	Impulse Titan
Longitud de cable VDSL	La longitud máxima para el cable VDSL y de suministro es de 300m. Si el suministro se proporciona de forma local (p.e. por el ROV) la longitud máxima de cable de comunicaciones VDSL será de 1000m.

Física	Aluminio	Titanio
Peso en aire	8kg	12kg
Peso en agua	3.5kg	7.5kg
Profundidad	4000m	
Temperatura	-10 a 35°C (operativa), -20 a 50°C (almacenaje)	

Documento traducido al español por Marine Vision S.L.
Distribuidor Oficial para España de Trittech International

Especificaciones sujetas a cambios de acuerdo a la política de continuo desarrollo

Distribuido por:

MARINE VISION S.L.
Pol. Ind. La Vega, nave 19
29650 Mijas-Costa (Málaga)
SPAIN
+34 952 473 230
comercial@marinevision.es
www.marinevision.es

Trittech International Ltd
Peregrine Road, Westhill Business Park
Westhill, Aberdeenshire, AB32 6JL
United Kingdom
sales@tritech.co.uk
+44(0)1224 744 111

Document: 0692-SOM-00001, Issue: 03

