



THE WORLDWIDE  
DIVING STANDARD

## VIKING™ HAZTECH PARA BUCEO EN AGUAS CONTAMINADAS

Ansell es el líder destacado en la fabricación y suministro de trajes secos para el mercado mundial del buceo profesional.

La traje rojo original VIKING™ HAZTECH fue estrenado en abril de 2012 para dar cabida a un amplio sector de buzos que realizan labores en aguas contaminadas. El traje ha sido todo un éxito, teniendo como clientes finales a cuerpos

de bomberos, equipos de policías, buzos inshore y equipos de rescate especializados.

Para satisfacer a los usuarios que tengan la necesidad de adquirir un traje seco ligero de color oscuro para operaciones militares, Ansell acaba de presentar una nueva versión de este popular traje de Poliuretano - el VIKING™ HAZTECH negro.

# VIKING HAZTECH



## TRAJE SECO LIGERO CON ARGUMENTOS DE PESO

- Traje seco ligero diseñado para buceo en aguas contaminadas
- Costuras soldadas a alta frecuencia para mayor seguridad
- Fácil de limpiar y de descontaminar
- Ideal para aguas cálidas y climas cálidos, en donde un traje de lona podría ser demasiado pesado
- Apto para trabajos en aguas frías (testado para grietas según la normativa EN ISO 7854 – no se detectaron grietas tras > 200 flexiones a -40°C)
- Puede configurarse para situaciones específicas
- Tacto más suave que otros trajes similares
- Refuerzos de PU soldados en los hombros, codos y rodillas
- Disponible en color negro para operaciones militares
- La versión negra puede suministrarse sin logos externos y equipado con una cremallera no magnética de manera estándar
- Aprobación EN 14225-2
- Aprobación Hazmat (HZ)
- Aprobación BIO

### MATERIAL DEL TRAJE Y FABRICACIÓN

El VIKING™ HAZTECH está fabricado con una capa externa de Poliuretano Termoplástico (TPU) de color rojo o negro, recubierta con una capa simple de tela de nylon negra. El peso total es aproximadamente de  $480 \pm 40$  g/m<sup>2</sup>. El VIKING™ HAZTECH tiene un tacto más suave que otros trajes similares en el mercado. El material HAZTECH tiene un exterior suave, lo que significa que es fácil de limpiar y de descontaminar.

### TALLAS

• 00/SML, 01/MED, 02/LGE, 03/EXL, 04/XXL • 00/SML Wide-04/XXL Wide • 00/SML DWide-04/XXL DWide  
Más información disponible en <http://www.marinevision.es>

### CERTIFICACIONES Y APROBACIONES

VIKING™ HAZTECH ha sido certificado según EN 14225-2:2005 incluyendo los requisitos adicionales de protección química y biológica. Los ensayos y la aprobación han sido llevados a cabo por el Finnish Institute of Occupational Health, Helsinki, Finlandia, Organismo Notificado no. 0403.

### RESULTADO DE LAS PRUEBAS DE PROTECCIÓN QUÍMICA

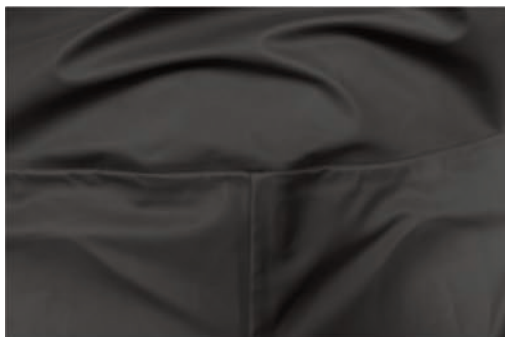
QUÍMICO	TIEMPO DE PERMEACIÓN BT (MINUTOS)				ÍNDICE DE PROTECCIÓN EN 14225-2
	MATERIAL	COSTURAS	COST. BOTAS	CREMALLERA	
Ácido sulfúrico, H <sub>2</sub> SO <sub>4</sub> (acuoso)	235	254	390	336	ALTA
Hidróxido sodio, NaOH 50% (acuoso)	>480	>480	>480	>480	ALTA
Isopropanol	116	100	140	140	ALTA
Tolueno 0,05% (acuoso)	>480	>480	>480	>480	ALTA
Líquido B	43	47	62	56	BAJA/ALTA
Líquido F	>480	>480	>480	>480	ALTA

### RESULTADO DE LAS PRUEBAS DE PROTECCIÓN BIOLÓGICA

ENSAYO REQUERIDO	MÉTODO	RESULTADO	CLASIFICACIÓN
ISO 16603	Penetración de sangre sintética	SUPERADO	6
ISO 16604	Penetración por patógenos sanguíneos Ensayo utilizando bacteriófagos Phi-x 174		
ISO 22610	Resistencia a la penetración bacteriana húmeda	SUPERADO	6

Clase 6 = el mayor nivel de protección (clase 1 - clase 6)





COSTURAS CON SOLDADURA AF VIKING HAZTECH



REFUERZO PARA LAS RODILLAS VIKING HAZTECH



CREMALLERA MEDIUM DUTY VIKING HAZTECH



VÁLVULA DE PURGA VIKING X2



BOTAS VIKING DE NEOPRENO REVESTIDAS DE LONA

## COSTURAS

Las costuras de los trajes secos siempre son el punto débil de los trajes destinados al buceo en aguas contaminadas. Las costuras del traje VIKING™ HAZTECH han sido soldadas a alta frecuencia, y posteriormente encintadas en el interior únicamente por motivos estéticos. Este método de sellado de las costuras proporciona una seguridad y una tranquilidad sin igual.

## REFUERZOS

Las zonas de desgaste potencial han sido protegidas de manera adicional con el soldado de una capa de PU negra de 1 mm en los hombros y codos. Las rodillas están protegidas de forma similar.

## CREMALLERA

- El traje VIKING™ HAZTECH rojo está equipado con una cremallera de resistencia media como estándar. La cremallera está fabricada con un revestimiento de TPU soldado al traje con alta frecuencia.
- El traje VIKING™ HAZTECH negro está equipado con una cremallera no magnética como estándar.
- Las cremalleras presentan una resistente capa adicional de PU para conferirles mayor resistencia.

## VÁLVULAS

- Válvula de inflado Push-Protected. Versión Hazmat opcional.
- Válvula de purga VIKING™ X2 con doble comprobación. Fabricada de material PC/PBT resistente a químicos.
- Válvulas no magnéticas disponibles bajo petición para los trajes negros.

## BOTAS

- Botas de neopreno con revestimiento de lona y retén para aletas en el talón. Suaves, cálidas y confortables.
- Botas opcionales: botas de PVC para un mayor agarre y mayor anchura para el uso de calcetines, o botas de seguridad de Nitrilo con puntera y suela de acero para una máxima protección.
- Todas las botas están testadas ante Líquido B (que son habitualmente los más agresivos dentro de los químicos especificados) con un buen margen de seguridad.

# OPCIONES HAZTECH



**CAPUCHA DE LÁTEX  
VIKING SURVEYOR**



**CAPUCHA VIKING  
MAGNUM HDS (NITECS)**



**CAPUCHA DE NEOPRENO  
VIKING SMOOTHSKIN**



**YOKE VIKING HDS (NITECS)  
PARA CASCOS**



**SISTEMA DE ANILLOS DE  
LONA (NITECS) VIKING**



**GUANTES DE LÁTEX  
VIKING GOODGRIP**



**GUANTES SECOS  
VIKING HDS (NITECS)**



**BOTAS DE SEGURIDAD DE  
NITRILO**



**BOTAS DE PVC NON  
SAFETY**

**Nota:** Para sistemas configurados para el buceo en aguas contaminadas, visite [www.marinevision.es](http://www.marinevision.es)

**Marine Vision S.L.**

**Distribuidor Oficial para España de Viking Ansell Protective Solutions AB**

Polígono Industrial La Vega, nave 19; 29650 Mijas-Costa • Málaga • España

Tel: (+34) 952 473 230 | Fax: (+34) 952 585 545

Web: [www.marinevision.es](http://www.marinevision.es) | Email: [comercial@marinevision.es](mailto:comercial@marinevision.es)

Los usuarios son los responsables de seleccionar el equipo protector adecuado según sus intenciones. ANSELL EXONERA CUALQUIER GARANTÍA SALVO LAS PROPORCIONADAS EXPRESAMENTE.

® y ™ son marcas registradas propiedad de Ansell Limited o de alguna de sus filiales. ©2014 Ansell Limited. Todos los derechos reservados.

**Ansell**