



THE WORLDWIDE
DIVING STANDARD

VIKING™ PRO



Viking PRO con cuello de látex (en el recuadro posterior se muestra el Viking PRO negro con capucha Surveyor).

El Viking PRO es el traje de Ansell Protective Solutions más vendido en todo el mundo. Diseñado para ofrecer flexibilidad y comodidad para una amplia variedad de trabajos. Las costuras vulcanizadas ofrecen una gran tranquilidad al buzo bajo el agua en cualquier situación.

- Costuras internas cosidas junto con cinta elástica
- Costuras externas vulcanizadas
- Exterior fácil de limpiar cuando se bucea en aguas contaminadas
- Fácil de reparar, minimizando el tiempo de inactividad
- Flexible y confortable

MATERIAL DEL TRAJE

Mezcla de lonas naturales y sintéticas (NR/EPDM), con un forro flexible de punto doble de poliéster. El peso total del material es de 1050 g/m² ± 100 g/m².

COSTURAS

Las costuras internas están cosidas junto con una cinta elástica por seguridad. Las costuras externas están vulcanizadas con una cinta de lona de 25 mm. La vulcanización es un proceso químico de unión que garantiza la estanqueidad de las costuras.

COLOR

Rojo con refuerzos negros o completamente negro.

TALLAS

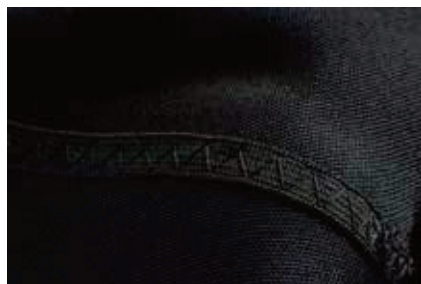
- Viking Regular: 00/SML, 01/MED, 02/LGE, 03/EXL, 04/XXL, 05/XXXL
- Viking Wide: 00/SML, 01/MED, 02/LGE, 03/EXL, 04/XXL
- Viking Double Wide: 00/SML, 01/MED, 02/LGE, 03/EXL, 04/XXL

Para consultar las tallas de manera más detallada, junto con las tallas de las botas, consulte la tabla de tallas de Viking. Los trajes de lona vulcanizados no se pueden hacer personalizados debido a la dependencia en los maniqués de aluminio para llevar a cabo la vulcanización. La longitud de los brazos y piernas pueden alargarse o acortarse y es una opción que se ofrece por separado.



THE WORLDWIDE
DIVING STANDARD

VIKING™ PRO



Costuras internas

REFUERZOS

Dispone de capas adicionales de lona rugosa antideslizante en las zonas de riesgo de desgaste. Los hombros y la cremallera están reforzadas. Los refuerzos del pantalón rodean los muslos y se extienden por la parte frontal de las perneras y bajan hasta las botas.

CREMALLERA

Presenta una resistente cremallera HD de 90 cm de longitud a lo largo de los hombros. La cremallera es estanca al gas y al agua. Los trajes negros se suministran con una cremallera no-magnética.

VÁLVULAS

La configuración estándar incluye las siguientes válvulas instaladas sobre discos de refuerzo de lona:

- Válvula de entrada Push protected, colocada en el centro del pectoral.
- Latiguillo: conector CEJN, 80 cm longitud.
- Válvula de escape Viking X2 colocada en el brazo izquierdo.

CUELLO ESTANCO

El Viking PRO está equipado con un cuello estanco de látex Surveyor de forma estándar. Opciones: Sistema de collar de conexión rápida que permite el cambio rápido de sellos rotos.

OPCIONES DE CAPUCHAS

Los trajes Viking PRO pueden equiparse con una amplia gama de capuchas, como las siguientes: Capucha de látex Surveyor + capucha interior térmica. Capucha de neopreno Nautic con sello facial, capucha Smoothskin, capucha de lona negra Turbo o capucha de lona negra Magnum.

PUÑOS/MANGUITOS

Los puños de látex PRO son los utilizados de forma estándar. Como alternativa puede equiparse el traje con el sistema de anillos de lona o el sistema de anillos Bayonet. Ambos sistemas permiten la instalación de guantes de lona.

CALZADO

Las botas estándar son una extensión de la pernera, donde se instala una suela flexible de lona de alta resistencia cosida al extremo. La suela es antideslizante para un mejor agarre. Hay distintas opciones de botas disponibles.

INCLUIDO EN TODOS LOS EQUIPOS

Cada traje se suministra con tirantes, bolsa de transporte, manual, kit de reparación y material para el cuidado de la cremallera.

CERTIFICADO Y AUTORIZACIONES

- EN 14225-2:2005
- Aprobación BIO

® & ™ son marcas registradas propiedad de Ansell Limited o de alguno de sus afiliados. © 2013 Ansell Limited. Todos los derechos reservados.