



THE WORLDWIDE  
DIVING STANDARD

## VIKING™ PROTECH



Viking HD con yoke SL27 (la imagen posterior muestra un Viking HD negro con yoke SL27).

**Traje seco flexible diseñado para ofrecer la máxima comodidad en una amplia variedad de trabajos, particularmente adaptado para uso militar. Diseño de entrada trasera. Las costuras vulcanizadas ofrecen una gran tranquilidad al buzo bajo el agua en cualquier situación.**

- Costuras internas cosidas junto con cinta elástica
- Costuras externas vulcanizadas
- Exterior fácil de limpiar cuando se bucea en aguas contaminadas
- Fácil de reparar, minimizando el tiempo de inactividad
- Extremadamente flexible y confortable

### MATERIAL DEL TRAJE

Mezcla de lonas naturales y sintéticas (NR/EPDM), con un forro flexible de poliamida/elastano.  
El peso total del material es de  $1250 \text{ g/m}^2 \pm 100 \text{ g/m}^2$ .

### COSTURAS

Las costuras internas están cosidas junto con una cinta elástica por seguridad. Las costuras externas están vulcanizadas con una cinta de lona de 25 mm.

### COLOR

Negro. La versión militar presenta logotipos negros.

### TALLAS

- Viking Regular: 00/SML, 01/MED, 02/LGE, 03/EXL, 04/XXL, 05/XXXL
- Viking Wide: 00/SML, 01/MED, 02/LGE, 03/EXL, 04/XXL
- Viking Double Wide: 00/SML, 01/MED, 02/LGE, 03/EXL, 04/XXL

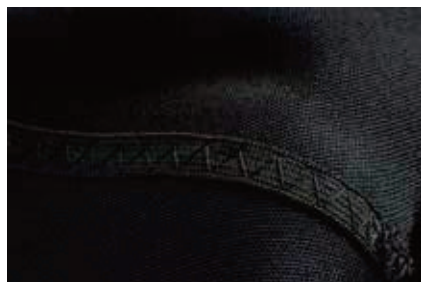
Para consultar las tallas de manera más detallada, junto con las tallas de las botas, consulte la tabla de tallas de Viking.

Los trajes de lona vulcanizados no se pueden hacer personalizados debido a la dependencia en los maniqués de aluminio para llevar a cabo la vulcanización.



THE WORLDWIDE  
DIVING STANDARD

# VIKING™ PROTECH



Costuras internas

## REFUERZOS

Dispone de capas adicionales de lona rugosa antideslizante en las zonas de riesgo de desgaste. Los hombros y la cremallera están reforzadas. Los refuerzos del pantalón rodean los muslos y se extienden por la parte frontal de las perneras y bajan hasta las botas.

## CREMALLERA

Presenta una cremallera no-magnética MD de 90cm de longitud a lo largo de los hombros. La versión PROTECH BE NAVY dispone de una cremallera no-mag HD de 90cm.

## VÁLVULAS

La configuración estándar incluye las siguientes válvulas instaladas sobre discos de refuerzo de lona:

- Válvula de entrada Push protected, colocada en el centro del pectoral.
- Latiguillo: conector CEJN, 80 cm longitud.
- Válvula de escape ajustable de perfil bajo colocada en la parte superior del brazo izquierdo.

## CUELLO ESTANCO

El Viking PROTECH está equipado con un cuello estanco de látex Surveyor de forma estándar. Opciones: Sistema de collar de conexión rápida que permite el cambio rápido de sellos rotos.

## OPCIONES DE CAPUCHAS

Los trajes Viking PROTECH pueden equiparse con una amplia gama de capuchas, como las siguientes: Capucha de látex Surveyor + capucha interior térmica. Capucha de neopreno Nautic con sello facial o capucha Smoothskin.

## PUÑOS/MANGUITOS

Equipados con puños de látex PRO de forma estándar. Como alternativa puede equiparse el traje con el sistema de anillos de lona o el sistema de anillos Bayonet. Ambos sistemas permiten la instalación de guantes de lona.

## CALZADO

Las botas utilizadas de forma estándar con botas de 5 mm de neopreno forrado. La suela dispone de una superficie anti deslizante. Hay distintas opciones de botas disponibles.

## INCLUIDO EN TODOS LOS EQUIPOS

Cada traje se suministra con tirantes, bolsa de transporte, manual, kit de reparación y material para el cuidado de la cremallera.

## CERTIFICADO Y AUTORIZACIONES

- EN 14225-2:2005
- Aprobación BIO
- El traje Viking PROTECH BE Navy, equipado con cremallera HD, también dispone de autorización ante contaminantes químicos

® & ™ son marcas registradas propiedad de Ansell Limited o de alguno de sus afiliados. © 2013 Ansell Limited. Todos los derechos reservados.

**Ansell**

