



Doc-MVL2-V-2022

MVL-2

SISTEMA DE PUNTEROS LÁSER PARA ROV

El nuevo sistema de Punteros Láser para uso en ROV
es el último desarrollo de Marine Vision

MARINE VISION S.L.

Polígono Industrial La Vega, nave 19; 29650 Mijas-Costa (Málaga) ESPAÑA
Tel:(+34) 952 473 230 | Fax:(+34) 952 585 545 | email: comercial@marinevision.es | www.marinevision.es

Desarrollado y construido íntegramente por nuestra empresa junto al versátil e intuitivo software que lo acompaña y que permite la captura y medición sobre imágenes fijas.

Fiabilidad y versatilidad contrastada, directamente integrable en la mayoría de los ROVs.

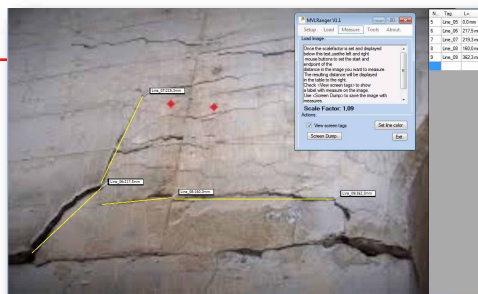
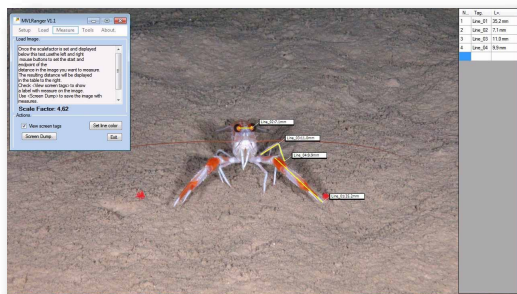
Su calidad en componentes, fiabilidad, relación calidad precio unido a su versátil diseño, han hecho de MVL-2 la razón por la que los más importantes fabricantes de ROV hayan incluido en sus construcciones nuestros punteros.

MVL-2 consta de dos punteros láser en paralelo clase 3B 15mW 635nm instalados en carcasas de aluminio anodizado con lente frontal de vidrio especial.



Puntero Láser para ROV MVL-2

“PC/SW específico para medir en imágenes capturadas”



Indicado para medir grietas en estructuras sumergidas y estudios Biológicos de vida marina



MVL-2 instalado en un vehículo SAAB SEAEYE mod. FALCON. Fácil instalación en cualquier vehículo ROV del mercado.



Estructura construida en Delrin HD con ajustes individuales de paralelismo tanto en horizontal como vertical. Lente de cristal ultra frontal con muy poca reflexión.

ESPECIFICACIONES TÉCNICAS

Máxima profundidad:	2000 msw (ampliable a 3000m)
Longitud de onda:	635 nm (rojo)
Potencia de salida:	15 mW
Alimentación:	5-30 VCC
Conector:	MCBH3M (se puede cambiar previo solicitud)
Peso en agua:	200 g
Medidas:	134 x 151 x 34 mm.

Marine Vision se reserva el derecho a realizar cambios en las especificaciones sin previo aviso

Referencia	Descripción
MV-MVL-2	Puntero Láser para ROV