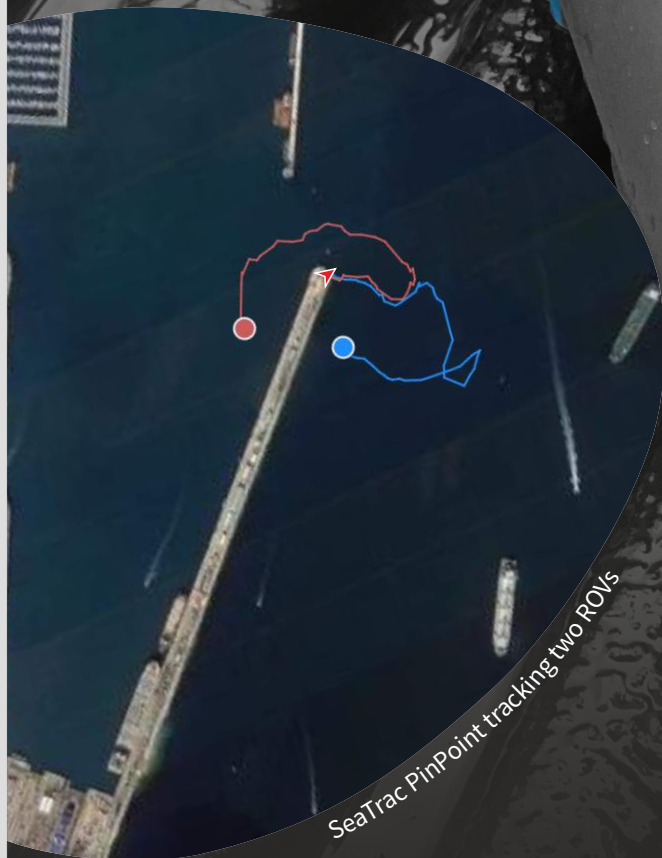


## Acústica Seatrac Sistemas de posicionamiento

Posicionamiento preciso y confiable incluso en los entornos submarinos más desafiantes



SeaTrac PinPoint tracking two ROVs

De forma compacta y función robusta, SeaTrac es un sistema de posicionamiento acústico USBL de alta precisión para seguimiento de buzos, ROV y AUV en tiempo real. Con un alcance de 1000 m y la capacidad de rastrear e intercambiar datos con múltiples activos, la lista de aplicaciones potenciales es interminable.



seatrac

enquiries@blueprintsubsea.com  
www.blueprintsubsea.com



# Sistemas



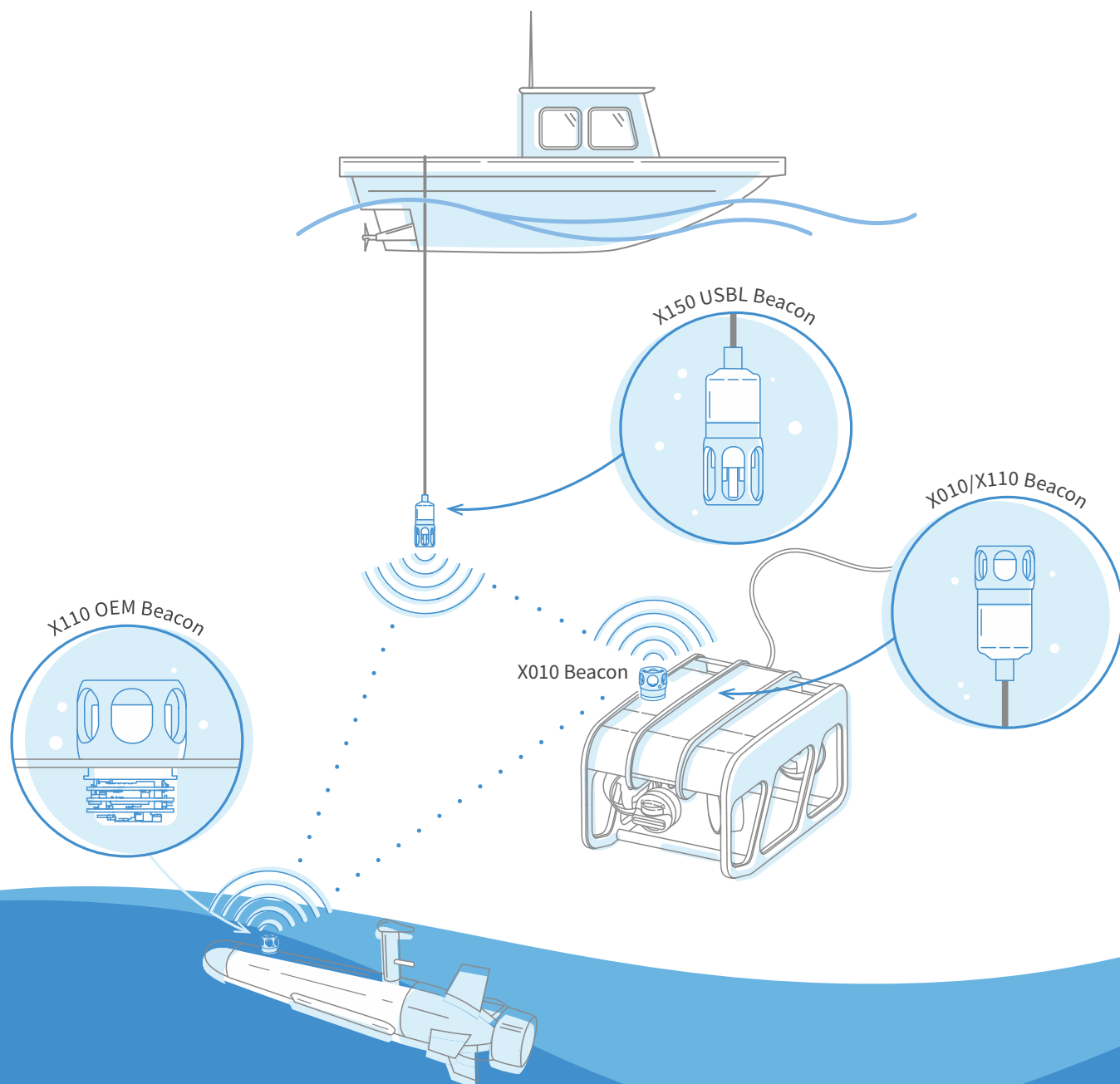
Seatrac Lightweight (X150/X010)

Sistema USBL de alta precisión para aplicaciones de posicionamiento hasta 300 m. Diseñado para ROV de clase micro y de inspección, AUV pequeños y medianos y buzos.



Seatrac Standard (X150/X110)

Sistema USBL de alta precisión para aplicaciones de posicionamiento hasta 2000 m. Diseñado para ROV de inspección y de trabajo, AUV grandes y buzos.

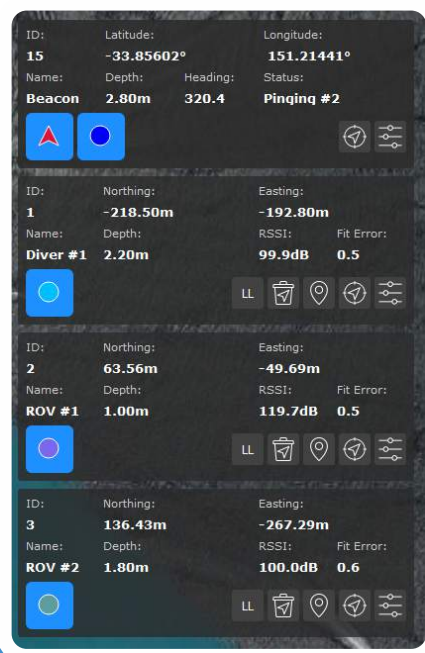
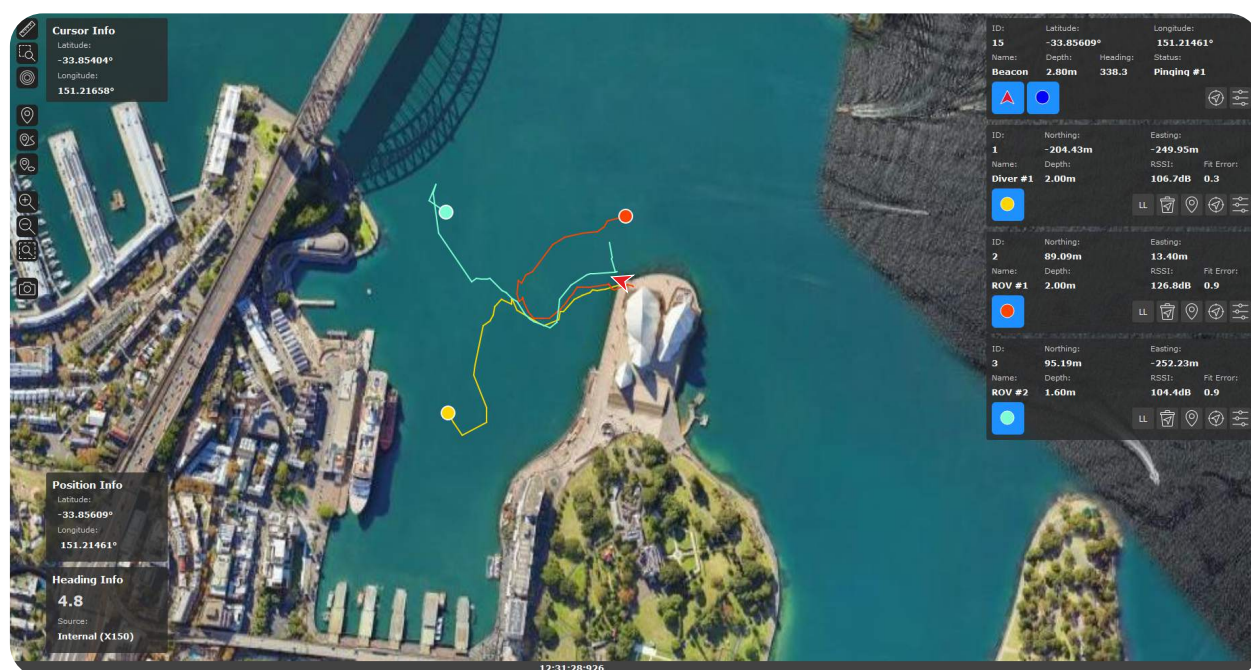


## Características

- Posicionamiento USBL de alta precisión utilizando el sistema interno de referencia de rumbo y actitud (AHRS).
- Localización y seguimiento de ROV, AUV y buzos en tiempo real.
- La compensación Doppler activa permite un seguimiento sólido mientras está en movimiento.
- Diseño de baliza compacto y resistente para uso en plataformas ROV de micro, inspección y clase de trabajo.
- Seguimiento confiable de hasta **14** activos en el agua a la vez.
- Alcance operativo omnidireccional de **1000 m**.
- Clasificaciones de profundidad de **300 m y 2000 m**.
- Software de operador sencillo e intuitivo.
- Instalación de intercambio de datos bidireccional.
- Sistemas OEM y SDK de software para integradores y desarrolladores.

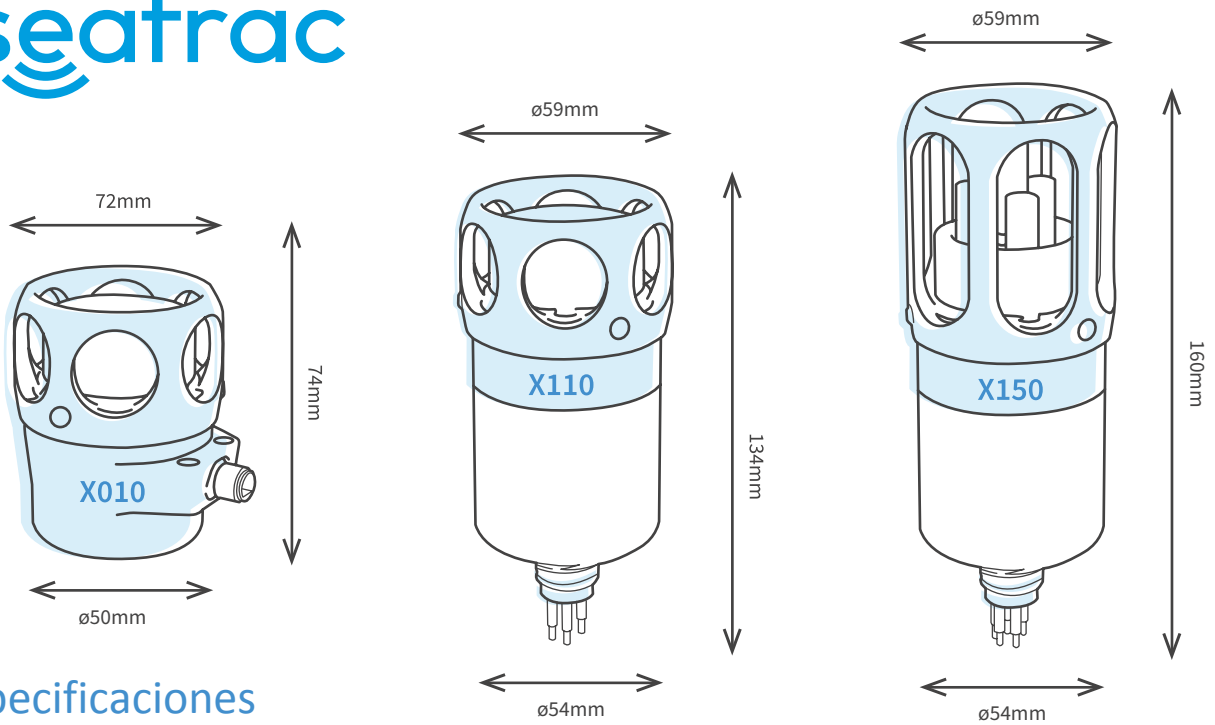
## Interface

**SeaTrac PinPoint** es una aplicación de software intuitiva de Windows que permite a los operadores mostrar, registrar y reproducir datos de posicionamiento.



## SeaTrac PinPoint Software

- Datos de posicionamiento fáciles de interpretar.
- Funciones de zoom, rotación, panorámica y medición.
- Registra datos de latitud y longitud, nortes y estes y profundidades.
- Registra marcadores geográficos y waypoints.
- Salida a otros sistemas compatibles con NEMA.
- Admite una amplia gama de sistemas de referencia geodésicos, incluido WGS84.



## Especificaciones

### Mecánicas

	SeaTrac X150	SeaTrac X110	SeaTrac X010
Longitud	132mm (exc. con) 160mm (inc. con)	106mm (exc. con) 134mm (inc. con)	74mm
Diametro	54mm cuerpo 59mm protector	54mm cuerpo 59mm protector	54mm cuerpo 59mm protector
Peso	720g (Aire), 530g (Agua)	690g (Aire), 500g (Agua)	300g (Aire), 170g (Agua)
Rango de profundidad	100/2000m	2000m	300m
Acabado	Acero inoxidable 316	Acero inoxidable 316	Acetal negro
Rango Temp. (Operando)	De -5°C a +40°C	De -5°C a +40°C	De -5°C a +40°C

### Eléctricas

	SeaTrac X150	SeaTrac X110	SeaTrac X010
Conector	Teledyne Impulse MCBH-5-MP (5-vías)	Teledyne Impulse MCBH-5-MP (5-vías)	Teledyne Impulse IE55-12 (4-vías)
Comunicaciones	Single RS-232	Single RS-232	Single RS-232
Voltaje	9-28VDC	9-28VDC	9-28VDC
Consumo energía	Aproximadamente 0.6W cuando está inactiva, aproximadamente 6W cuando transmite		
Sensores integrados	Presión y temperatura del agua, MARG de 3 ejes, voltaje de suministro		
Actitud y rumbo	AHRS interno de 9 grados con desviación estándar de ±1° de parpadeo y ±0,2° de cabeceo y balanceo*	AHRS interno de 9 grados con desviación estándar de ±1° de parpadeo y ±0,2° de cabeceo y balanceo*	N/A

### Acústicas

	SeaTrac X150	SeaTrac X110	SeaTrac X010
Rango	Yes	Yes	Yes
Posicionamiento (USBL)	Yes	No	No
Rango Acústica	Radio de 1km horizontal, 1km vertical (hemisférico)		
Rango de resolución	±0,1 m (dependiendo de la precisión del VOS proporcionado)		
Resolución Angular	tipo 2% de Acústica Rango * (~±1°)	N/A	N/A
Rango de velocidad del sonido	1300 ms-1 a 1700 ms-1 (puede calcularse automáticamente a partir de la temperatura y la profundidad del agua)		
Velocidad de baliza	Compensación Doppler activa, hasta 15 nudos (28 km/h)		
Comunicaciones	Codificación de espectro ensanchado de banda ancha, 24-32 kHz, 100 baudios. Pila de protocolos acústicos de varios niveles.		
Objetivos (direccionamiento)	15 identificadores de baliza únicos, transmitidos a toda capacidad. Permite rastrear hasta 14 objetivos desde una única baliza USBL X150.		

### Aplicaciones

software compatibles	Software SeaTrac PinPoint Software de gestión de balizas SeaTrac
Desarrolladores Integradores	SDK, que incluye una interfaz serie basada en ASCII con comandos de nivel de aplicación y nivel de pila de protocolo acústico para la integración de terceros.

\* Indica el valor obtenido de pruebas en campo con un conjunto de datos de 1200 correcciones desde 22 posiciones, tomada en un área cerrada de agua 380m x 160m x 10m.

Tenga en cuenta que todas las funciones y especificaciones pueden estar sujetas a cambios. En línea con nuestra política de desarrollo continuo de productos.

DA-140-P00233-07

Documento traducido al español por MarineVision S.L.

Distribuidor oficial para España:

**MARINE VISION S.L.**  
Pol. Ind. La Vega, nave 19, 29650  
Mijas-Costa (Málaga) SPAIN+34  
952 473 230  
comercial@marinevision.es  
www.marinevision.es

Blueprint Subsea  
The Clock Tower Business Centre  
Low Wood, Ulverston  
Cumbria, LA12 8LY

+44 (0)1539 531536

enquiries@blueprintsubsea.com  
www.blueprintsubsea.com

