



CYGNUS FMD SYSTEM

DETECTOR DE ELEMENTOS
INUNDADOS POR ULTRASONIDO



Con más de tres décadas de experiencia en el diseño de equipos ultrasónicos para entornos submarinos y en alta mar, Cygnus comprende a la perfección los requisitos de la industria de inspección submarina. Este detector de elementos inundados (FMD), totalmente nuevo, combina software y electrónica inteligentes y avanzadas con una interfaz realmente sencilla de usar.

IDEAL PARA
USE EN



TUBERÍAS
SUBMARINAS



INGENIERÍA
CIVIL



ESTRUCTURAS
MARINAS



PLATAFORMAS
OFFSHORE



CYGNUS FMD SYSTEM CARACTERÍSTICAS PRINCIPALES

El sistema FMD consta de tres partes fundamentales:

SOFTWARE PARA
INFORMES



UNIDAD
SUBMARINA



SONDA Y
SOPORTE
SONDA



VERSÁTIL

El sistema FMD se puede desplegar tanto con buceadores como con vehículos teledirigidos. Al tener un diseño compacto, la sonda puede llegar a zonas de difícil acceso (por ejemplo, nodos K) a las que no pueden acceder por otros métodos de inspección. Hay disponible una gama de opciones versátiles para adaptarse a las profundidades de trabajo y a los distintos requisitos.



UNIDAD SUBMARINA

ACETAL
LIGERO
O ACERO
INOXIDABLE
RESISTENTE



CABLE PROTECTOR

PROPORCIONA
PROTECCIÓN ADICIONAL
DEL CABLE Y PUNTO DE
ENGANCHE PARA
BUCEADORES



MANIPULADOR SONDA

ACETAL LIGERO
O ACERO
INOXIDABLE
RESISTENTE



**TANQUE DE PRUEBA
DEL SISTEMA** SE
UTILIZA PARA EJECUTAR
UNA PRUEBA COMPLETA
DEL SISTEMA FMD



**UMBILICAL
CABLE** 120M
LONGITUD O
350M LOGIYUD



COMUNICACIONES PSU
PROPORCIONA ENERGÍA
Y COMUNICACIONES AL
BUCEADOR



OPCIONES DE AGARRE DE ACERO INOXIDABLE

MANIJA EN D PARA BUCEADORES
MANIJA EN T O COLA DE PEZ PARA ROVS

RENTABLE

El sistema Cygnus FMD puede ser utilizado por el propietario y es muy fácil de aprender y comprender. Debido a su simplicidad de uso, el sistema FMD puede ser utilizado por una variedad de operadores, con diferentes niveles de experiencia, sin necesidad de contratistas externos.

FÁCIL DE USAR

El Cygnus FMD tiene una innovadora solución de manejo de sonda que se alinea automáticamente, lo que garantiza un contacto correcto con el elemento, incluso cuando se lo aborda desde un ángulo.

El sistema también tiene un sensor de contacto que no permitirá que se realice una prueba a menos que la sonda esté correctamente alineada.

El sistema devuelve un resultado simple SECO/INUNDADO al software de informes y los resultados se registran en superficie.

ROBUSTO

Disponible en acetal de alta calidad o acero inoxidable para los entornos más hostiles. El equipo FMD está diseñado según los estándares más altos y cuenta con el respaldo de una garantía de tres años.

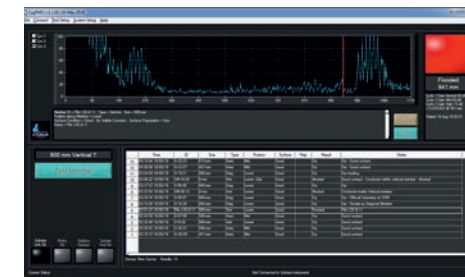
CONFIABLE

Cygnus es un especialista en ultrasonidos. Años de experiencia en la industria y conocimientos de diseño se combinan para hacer de este sistema un sistema de FMD ultrasónico extremadamente avanzado, eficaz y confiable.

- El sistema especialmente diseñado cuenta con:
 - Procesamiento avanzado de señales
 - Un algoritmo avanzado de detección de picos
 - Adquisición de datos con baja distorsión y bajo nivel de ruido para garantizar el mayor nivel de confianza y eliminar lecturas falsas.
- El sistema solo tomará una medición cuando el sensor de contacto detecte el contacto de la sonda, lo que garantiza resultados fiables en todo momento. El software de generación de informes indicará en la superficie si la sonda pierde contacto durante una prueba.
- La función de prueba del sistema garantiza la confiabilidad del sistema antes de su implementación.

FMD INFORMES SOFTWARE

- Se utiliza para realizar pruebas del sistema
- Muestra los resultados de las pruebas
- Muestra los escaneos A para verificación
- El indicador se muestra en ROJO si está inundado, en VERDE si está seco
- Registra los resultados para su análisis sin conexión
- Se pueden generar informes y exportarlos a PDF y Excel



IR A
PÁGINA DEL
PRODUCTO

Visite www.cygnus-instruments.com para explorar nuestra gama completa de productos

Llame a nuestro equipo hoy al +44 (0) 1305 265 533 para obtener asesoramiento experto sobre productos.

CYGNUS FMD SYSTEM

Conector USB Mini B debajo de la tapa del extremo (el otro extremo de los conectores). Se puede utilizar para actualizar el firmware del instrumento.

Características	Descripción
Requisitos de fuente de alimentación (genéricos)	
Entrada de fuente de alimentación al módulo de electrónica	Entrada de alimentación de 12-24 V a 60 mA (corriente media) a 200 mA (corriente máxima).
Requisitos de suministro de energía para la unidad de comunicaciones y suministro de energía (Diver)	
Alimentación de red	110AC o 230VAC
Conexiones	
Conector Sonda	CRE PL-A-09-M. Se acopla al mamparo CRE BR-A-09-F Tipo 19
Conector alimentación/comunica.	MCBH4F
Conector alimentación/coms.externo	MCBH6M
Atributos generales	
Rango temperatura funcionamiento	-10°C a +50°C (14°F a 122°F)
Rango temperatura almacenamiento	-10°C a +35°C (14°F a 95°F)
Rangos de medición	200mm(0.2m) a 2500mm(2.5m), 0.66ft a 6.56ft
Resolución de la medición	1mm
Transmisor	
Voltaje del pulsador	100V to 400V (ajustable)
Ancho de pulso	850ns (ajustable)
Damping	470 Ohm
Receptor	
Rango de ganancia utilizable	0dB to 70dB (ajustable)
Sonda	
Frecuencia central	0.5MHz
Tecnología	Piezo-composite
Rango de presión	
Caja de Electrónica	Testadd a 400m
Sonda completa	Testado a 400m
Otros	
Acorde a	CE, UKCA, RoHS. Declaraciones conformidad suministradas con el kit.
Peso en seco	
Caja electrónica (acero inox)	4.87kg
Caja Electrónica (acetel)	0.9kg
Soporte Sonda (acero inox)	4.5kg max.
Soporte Sonda(acetal)	1.95kg max.

ISS5 02/22

All information provided is subject to change without prior notice.



Cygnus Headquarters

Call +44 (0) 1305 265 533
 Email sales@cygnus-instruments.com
 Visit cygnus-instruments.com

Cygnus UAE

Call +971 50 3459305
 Email ribu@cygnus-instruments.com
 Visit cygnus-instruments.com

Cygnus USA

Call +13462230415
 Email sales@cygnus-instruments.com
 Visit us.cygnus-instruments.com

Cygnus Singapore

Call +65 6252 5909
 Email sales@cygnus-instruments.sg
 Visit cygnus-instruments.com/sg/

Documento traducido al español por MarineVision S.L.

Distribuidor oficial para España:

MARINE VISION S.L.

Pol. Ind. La Vega, nave 19, 29650 Mijas-Costa (Málaga) SPAIN
 +34 952 473 230

comercial@marinevision.es www.marinevision.es