

SIERRA CIRCULAR

DC 20 - DC 22

Diámetro del disco 450 - 500

- **Exclusivo motor hidráulico DOA de alto rendimiento con alto rendimiento incluso con carga de corte elevada.**

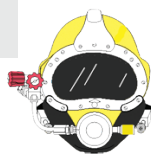
- **Transmisión directa sin correas vulnerables**

- **La sierra se puede instalar en el carro de sierra SC40 para convertirse en pocos segundos en una práctica cortadora de asfalto**

- **El agua se suministra al disco desde el centro y sin mangueras de agua externas vulnerables para proporcionar una refrigeración ideal**

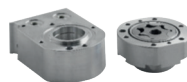
- **Palanca para detener el suministro de agua al disco**

- **Las partes móviles, lubricadas constantemente, garantizan confiabilidad y una longevidad inigualable**



Disponible en versión subacuática.

Posibilidad de uso como sierra cortadora de asfalto instalada en el carro SC40



Detalle del motor de nuestra producción, capaz de funcionar hasta 6000 rpm de forma continua.



Obras y sitios de construcción



Operaciones de gas, petróleo y minería



Mantenimiento de carreteras

Sierras de corte **DC20** y **DC22** con capacidad de disco de 450 y 500 mm, para corte de hormigón armado, asfalto y materiales de construcción en general. Las **DC20** y **DC22** son ergonómicas y ligeras, tienen una relación peso/potencia inmejorable, el funcionamiento hidráulico es garantía de máxima seguridad, sin electricidad por lo que es imposible provocar descargas eléctricas, sin humos ni emisiones, mínimo ruido, vibración y mantenimiento, fiabilidad, larga vida útil y posibilidad de trabajo en cualquier posición o condición, pudiendo utilizarse también en trabajos submarinos.

CARACTERÍSTICAS TÉCNICAS	DC 20	DC 22
Peso (kg)	11	13
Dimensiones LxWxH (cm)	70x40	70x40
Caudal L/min	40	40
Caudal ideal L/min	40 - Puede alimentar discos con diámetro máx. 450 mm (18")	40 - Puede alimentar discos con un diámetro máx. de 500 mm (20")
Presión Bar	140-180	140-180
Diámetro disco (mm)	450	500
Dimensión del eje (mm)	25,4 (1")	25,4 (1")
Capacidad de corte (mm)	187	202
Velocidad RPM máxima	3500 spm	2500 spm
Rotación	CW en sentido horario	CW en sentido horario



Documento traducido al español por **MarineVision S.L.**

Distribuidor oficial para España:

MARINE VISION S.L.

Pol. Ind. La Vega, nave 19 29649 Mijas-Costa

(Málaga) SPAIN - +34 952 473 230

comercial@marinevision.es / www.marinevision.es

DOA
Hydraulic Tools

22066 Mariano Comense (CO) - ITALY - Via Sant'Agostino 158

Tel. (+39) 031 792 040 - www.doa.it - info@doa.it

TRIME